

産業廃棄物処理計画実施状況報告書

令和7年6月30日

青森県知事 殿

提出者  
住 所 弘前市大字堅田一丁目1番地4  
氏 名 株式会社南建設  
代表取締役 南直之進  
(法人にあつては、名称及び代表者の氏名)  
電話番号 0172-36-7000

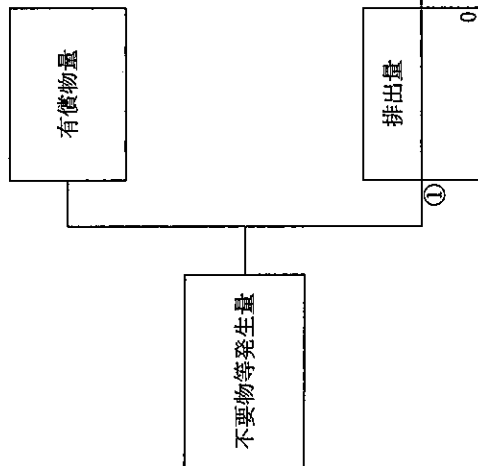
廃棄物の処理及び清掃に関する法律第12条第10項の規定に基づき、令和6年度の産業廃棄物  
処理計画の実施状況を報告します。

事業場の名称	株式会社南建設		
事業場の所在地	弘前市大字堅田一丁目1番地4		
事業の種類	総合工事業		
産業廃棄物処理計画における計画期間	令和6年4月1日～令和7年3月31日		
産業廃棄物処理計画における目標値			
項目	目標値	項目	目標値
排出量	2,618.68t	全処理委託量	2,618.68t
自ら再生利用を行う産業廃棄物の量	0.00t	優良認定処理業者への処理委託量	0.00t
自ら熱回収を行う産業廃棄物の量	0.00t	再生利用業者への処理委託量	2,618.68t
自ら中間処理により減量する産業廃棄物の量	0.00t	認定熱回収業者への処理委託量	0.00t
自ら埋立処分又は海洋投入処分を行う産業廃棄物の量	0.00t	認定熱回収業者以外の熱回収を行う業者への処理委託量	0.00t
※事務処理欄			

(日本工業規格 A列4番)



## 計画の実施状況

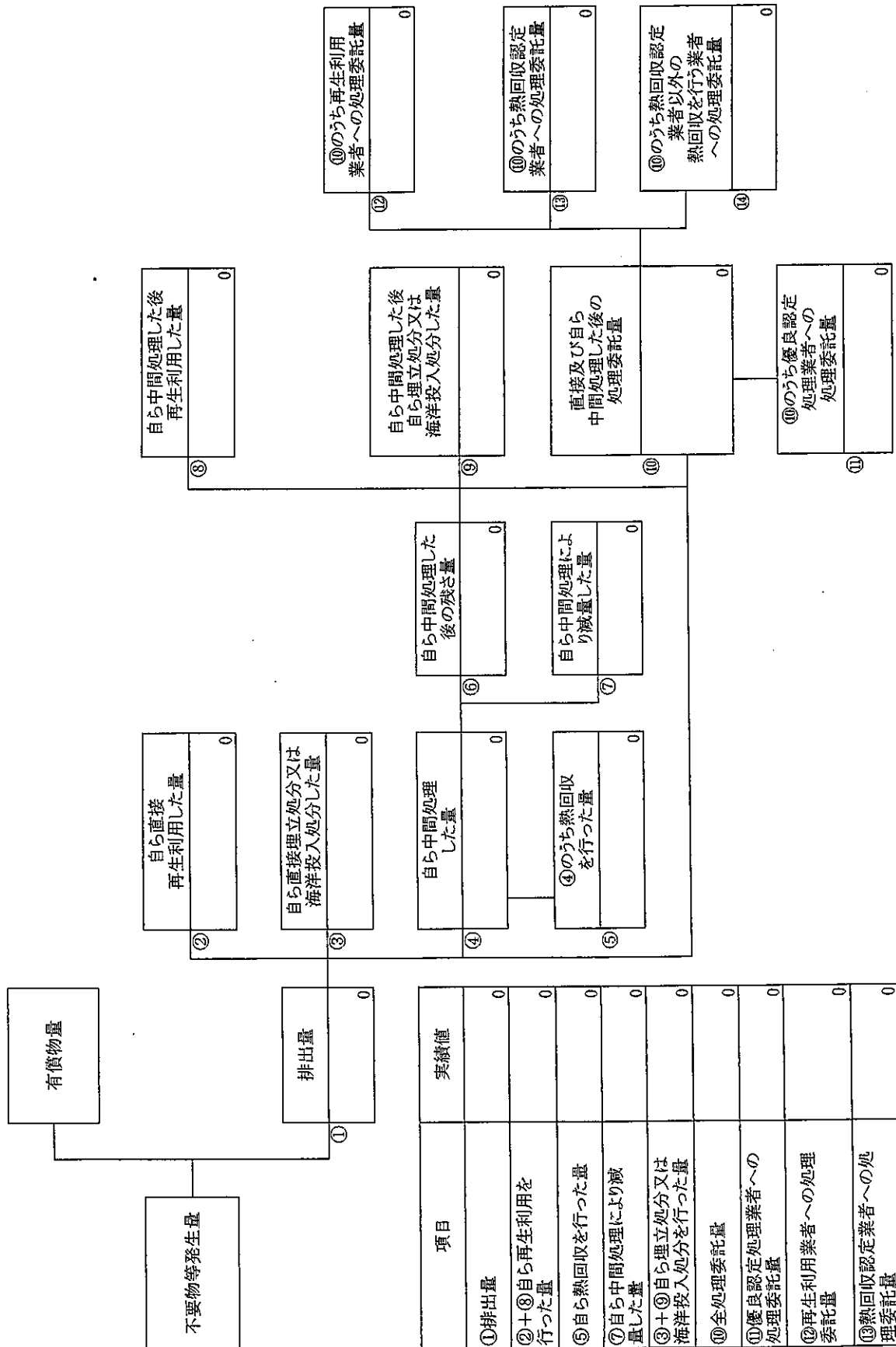


項目	実績値
①①排出量	0
②②+③③自ら再生利用を行った量	0
⑤⑤自ら熱回収を行った量	0
⑦⑦自ら中間処理により減量した量	0
③③+⑤⑤自ら埋立処分又は海洋投入処分を行った量	0
⑩⑩全処理委託量	0
⑪⑪優良認定処理業者への処理委託量	0
⑫⑫再生利用業者への処理委託量	0
⑬⑬熱回収認定業者への処理委託量	0
⑭⑭熱回収認定業者以外の熱回収を行う業者への処理委託量	0

②	自ら直接 再生利用した量	0
③	自ら直接埋立処分又は 海洋投入処分した量	0
④	自ら中間処理 した量	0
⑤	④のうち熱回収 を行った量	0
⑥	自ら中間処理した 後の残さ量	0
⑦	自ら中間処理によ り減量した量	0
⑧	自ら中間処理した後 再生利用した量	0
⑨	自ら中間処理した後 自ら埋立処分又は 海洋投入処分した量	0
⑩	直接及び自ら 中間処理した後の 処理委託量	0
⑪	⑩のうち優良認定 処理業者への 処理委託量	0
⑫	⑩のうち再生利用 業者への処理委託量	0
⑬	⑩のうち熱回収認定 業者への処理委託量	0
⑭	⑩のうち熱回収認定 業者以外の 熱回収を行う業者 への処理委託量	0

## 計画の実施状況

(産業廃棄物の種類: 上水汚泥)



項目	実績値
①排出量	0
②+③自ら再生利用を行った量	0
⑤自ら熱回収を行った量	0
⑦自ら中間処理により減量した量	0
③+④自ら埋立処分又は海洋投入処分を行った量	0
⑩全処理委託量	0
⑪優良認定処理業者への処理委託量	0
⑫再生利用業者への処理委託量	0
⑬熱回収認定業者への処理委託量	0
⑭熱回収認定業者以外の熱回収を行う業者への処理委託量	0
⑮熱回収認定業者への処理委託量	0
⑯熱回収認定業者以外の熱回収を行う業者への処理委託量	0
⑰熱回収認定業者への処理委託量	0
⑱熱回収認定業者以外の熱回収を行う業者への処理委託量	0
⑲熱回収認定業者への処理委託量	0
⑳熱回収認定業者以外の熱回収を行う業者への処理委託量	0
㉑熱回収認定業者への処理委託量	0
㉒熱回収認定業者以外の熱回収を行う業者への処理委託量	0
㉓熱回収認定業者への処理委託量	0
㉔熱回収認定業者以外の熱回収を行う業者への処理委託量	0
㉕熱回収認定業者への処理委託量	0
㉖熱回収認定業者以外の熱回収を行う業者への処理委託量	0
㉗熱回収認定業者への処理委託量	0
㉘熱回収認定業者以外の熱回収を行う業者への処理委託量	0
㉙熱回収認定業者への処理委託量	0
㉚熱回収認定業者以外の熱回収を行う業者への処理委託量	0
㉛熱回収認定業者への処理委託量	0
㉜熱回収認定業者以外の熱回収を行う業者への処理委託量	0
㉝熱回収認定業者への処理委託量	0
㉞熱回収認定業者以外の熱回収を行う業者への処理委託量	0
㉟熱回収認定業者への処理委託量	0
㊱熱回収認定業者以外の熱回収を行う業者への処理委託量	0
㊲熱回収認定業者への処理委託量	0
㊳熱回収認定業者以外の熱回収を行う業者への処理委託量	0
㊴熱回収認定業者への処理委託量	0
㊵熱回収認定業者以外の熱回収を行う業者への処理委託量	0
㊶熱回収認定業者への処理委託量	0
㊷熱回収認定業者以外の熱回収を行う業者への処理委託量	0
㊸熱回収認定業者への処理委託量	0
㊹熱回収認定業者以外の熱回収を行う業者への処理委託量	0
㊺熱回収認定業者への処理委託量	0
㊻熱回収認定業者以外の熱回収を行う業者への処理委託量	0
㊼熱回収認定業者への処理委託量	0
㊽熱回収認定業者以外の熱回収を行う業者への処理委託量	0
㊾熱回収認定業者への処理委託量	0
㊿熱回収認定業者以外の熱回収を行う業者への処理委託量	0

(産業廃棄物の種類: 下水汚泥 )

計画の実施状況

項目	実績値
①排出量	0
②+③自ら再生利用を行った量	0
⑤自ら熱回収を行った量	0
⑦自ら中間処理により減量した量	0
③+⑤+⑦自ら埋立処分又は海洋投入処分を行った量	0
⑩全処理委託量	0
⑪優良認定処理業者への処理委託量	0
⑫再生利用業者への処理委託量	0
⑬熱回収認定業者への処理委託量	0
⑭熱回収認定業者以外の熱回収を行う業者への処理委託量	0

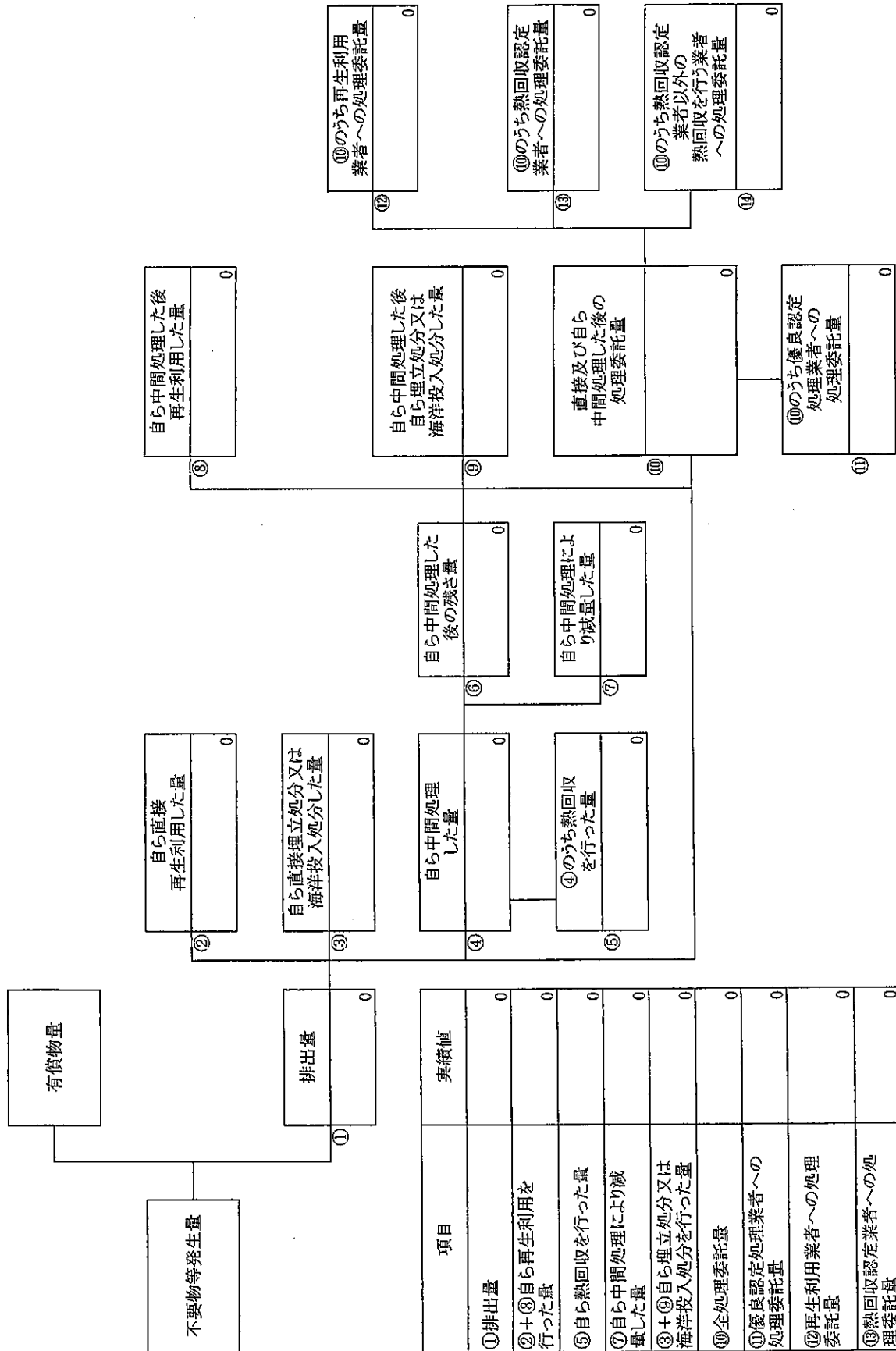
有償物量	排出量
①	0

不要物等発生量	有償物量
②	0
③	0
④	0
⑤	0
⑥	0
⑦	0
⑧	0
⑨	0
⑩のうち再生利用業者への処理委託量	0
⑩のうち熱回収認定業者への処理委託量	0
⑩のうち熱回収を行う業者以外の熱回収を行う業者への処理委託量	0
⑩のうち優良認定処理業者への処理委託量	0

(産業廃棄物の種類：建設汚泥)

計画の実施状況



## 計画の実施状況

(産業廃棄物の種類: その他の汚泥)

有償物量		不要物等発生量	
排出量		①	
②		③	
④		⑤	
⑥		⑦	
⑧		⑨	
⑩		⑪	
⑫		⑬	
⑭		⑮	
⑯		⑰	
⑱		⑲	
⑳		㉑	
㉒		㉓	
㉔		㉕	
㉖		㉗	
㉘		㉙	
㉚		㉛	
㉜		㉝	
㉞		㉟	
㊱		㊲	
㊳		㊴	
㊵		㊶	
㊷		㊸	
㊹		㊺	
㊻		㊼	
㊽		㊾	
㊿		0	

(産業廃棄物の種類：廃油)

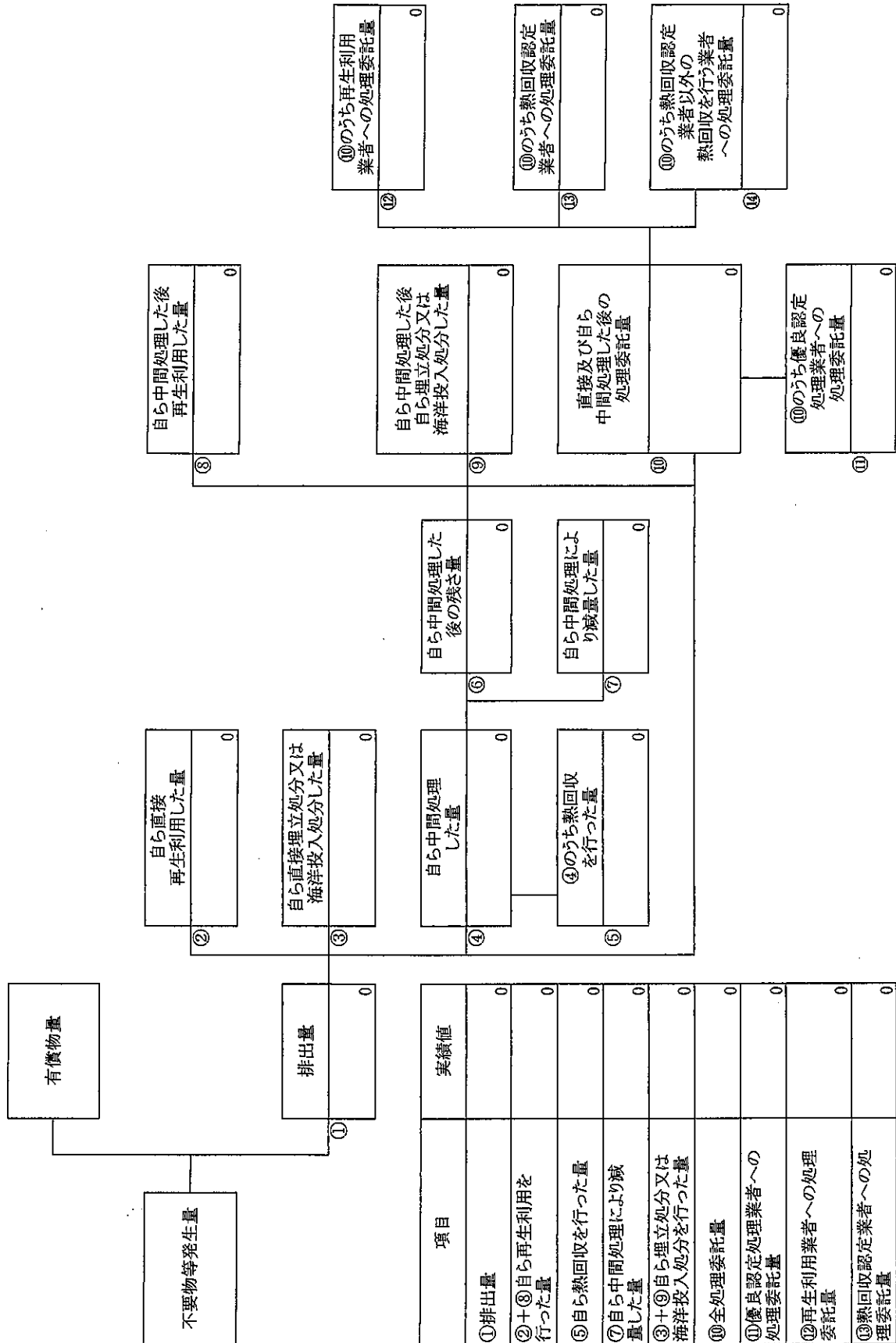
計画の実施状況

有償物量	不要物等発生量	排出量	実績値
		①	①排出量
		②	②+⑧自ら再生利用を行った量
		③	⑤自ら熱回収を行った量
		④	⑦自ら中間処理により減量した量
		⑤	③+⑩自ら埋立処分又は海洋投入処分を行った量
		⑥	⑩全処理委託量
		⑦	⑪優良認定処理業者への処理委託量
		⑧	⑫再生利用業者への処理委託量
		⑨	⑬熱回収認定業者への処理委託量
		⑩	⑭熱回収認定業者以外の熱回収を行う業者への処理委託量

自ら直接再生利用した量	自ら中間処理した量	自ら中間処理した後の残さ量	自ら中間処理した後の埋立処分又は海洋投入処分した量	自ら中間処理した後の再生利用した量
②	④	⑥	③	⑧
0	0	0	0	0
自ら直接埋立処分又は海洋投入処分した量	④のうち熱回収を行った量	自ら中間処理により減量した量	直接及び自ら中間処理した後の処理委託量	⑩のうち再生利用業者への処理委託量
③	⑤	⑦	⑩	⑫
0	0	0	0	0
③のうち再生利用業者への処理委託量	④のうち熱回収業者への処理委託量	⑦のうち熱回収認定業者への処理委託量	⑩のうち優良認定処理業者への処理委託量	⑫のうち熱回収認定業者以外の熱回収を行う業者への処理委託量
⑧	⑨	⑪	⑬	⑭
0	0	0	0	0

計画の実施状況

(産業廃棄物の種類: 廃酸)

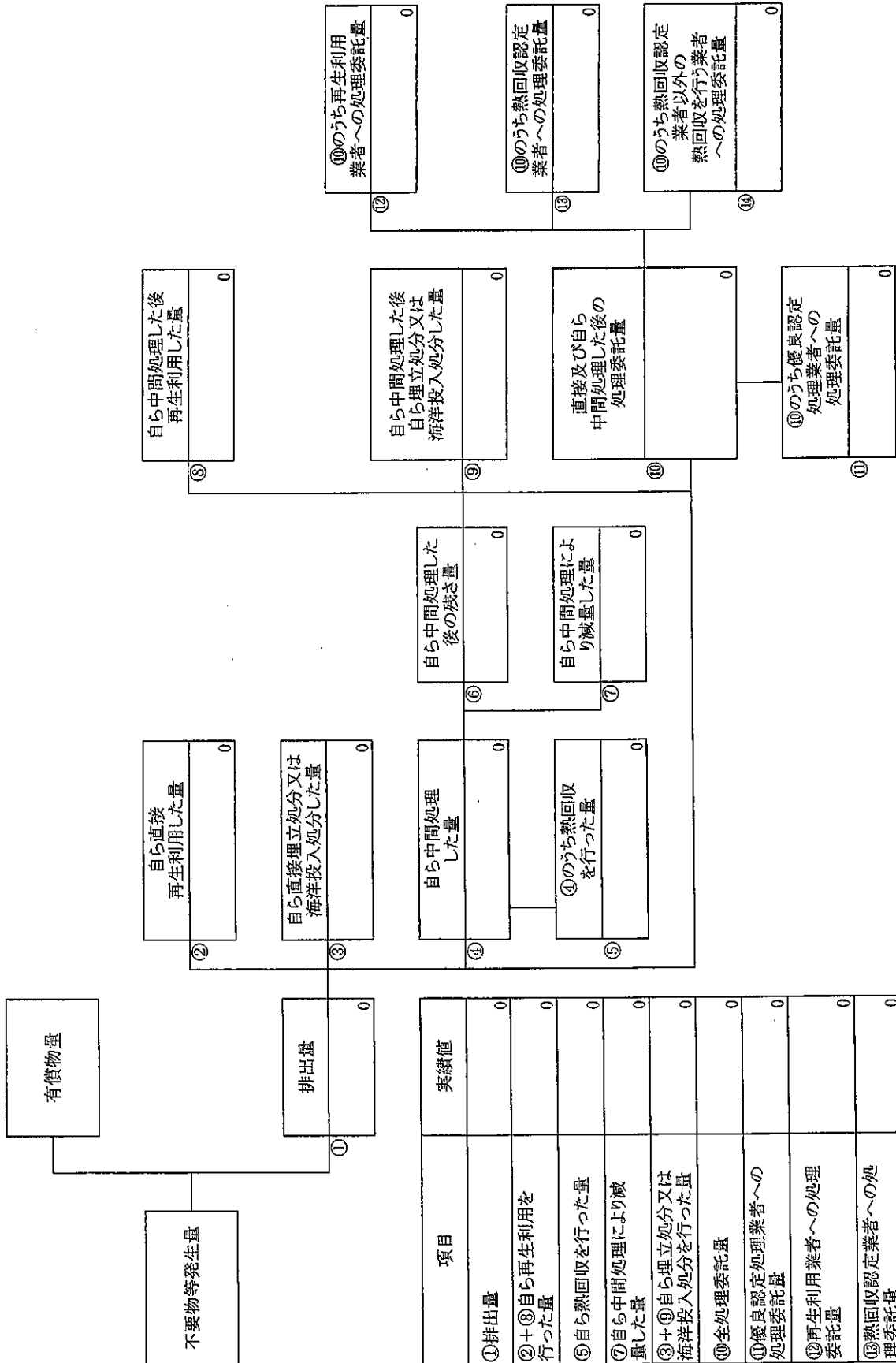


項目	実績値
①排出量	0
②+③自ら再生利用を行った量	0
⑤自ら熱回収を行った量	0
⑦自ら中間処理により減量した量	0
③+④自ら埋立処分又は海洋投入処分を行った量	0
⑩全処理委託量	0
⑪優良認定処理業者への処理委託量	0
⑫再生利用業者への処理委託量	0
⑬熱回収認定業者への処理委託量	0
⑭熱回収認定業者以外の熱回収を行う業者への処理委託量	0



計画の実施状況

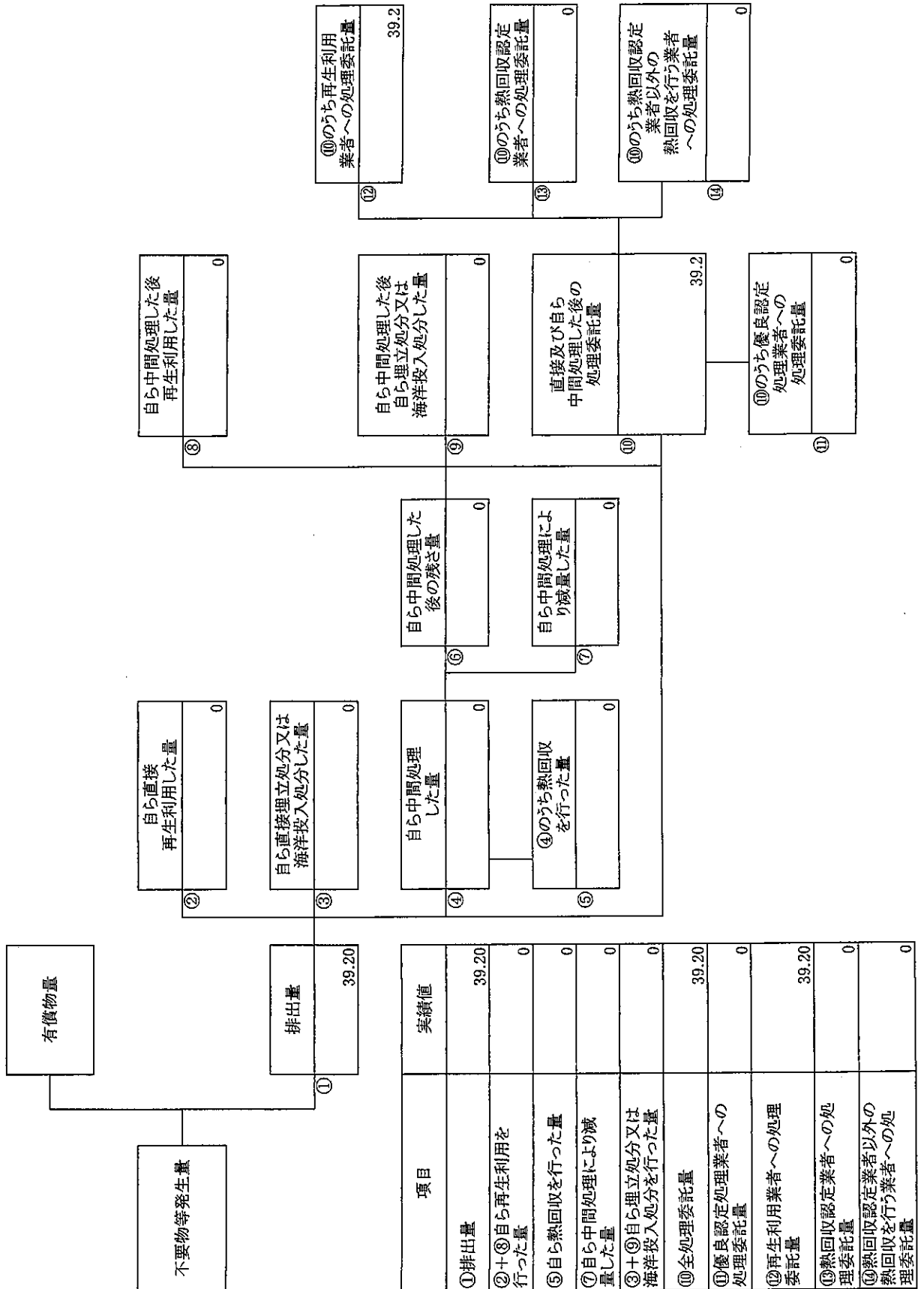
(産業廃棄物の種類: 廃アルカリ)



項目	実績値
①排出量	0
②+③自ら再生利用を行った量	0
⑤自ら熱回収を行った量	0
⑦自ら中間処理により減量した量	0
③+④自ら埋立処分又は海洋投入処分を行った量	0
⑩全処理委託量	0
⑪優良認定処理業者への処理委託量	0
⑫再生利用業者への処理委託量	0
⑬熱回収認定業者への処理委託量	0
⑭熱回収認定業者以外の熱回収を行う業者への処理委託量	0

## 計画の実施状況

(産業廃棄物の種類: 廃プラスチック類)



計画の実施状況

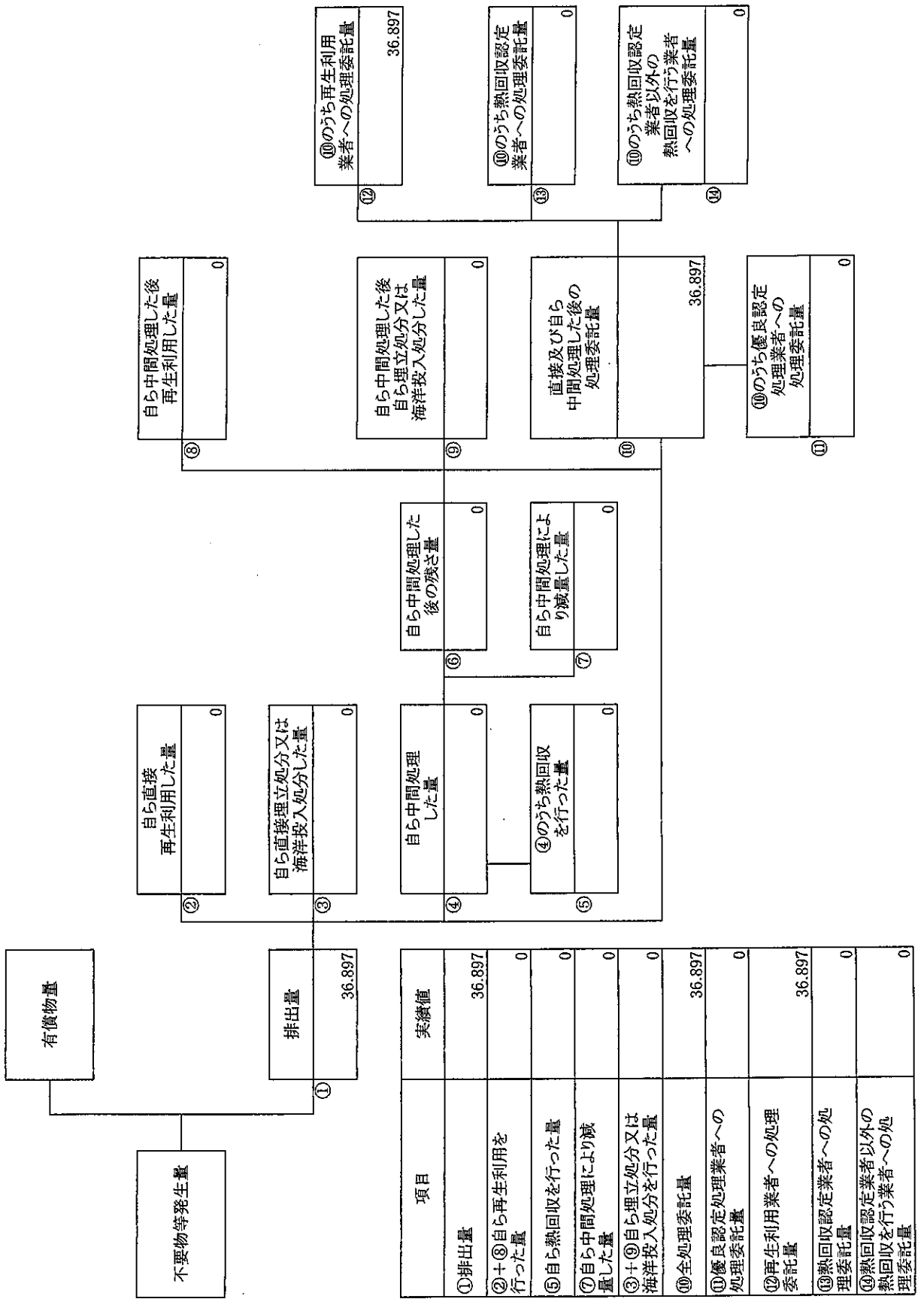
(産業廃棄物の種類: ゴムくず)

有償物量	
不要物等発生量	
①排出量	0
②自ら直接再生利用した量	0
③自ら直接埋立処分又は海洋投入処分した量	0
④自ら中間処理した量	0
⑤④のうち熱回収を行った量	0
⑥自ら中間処理した後の残さ量	0
⑦自ら中間処理により減量した量	0
⑧③+④自ら埋立処分又は海洋投入処分を行った量	0
⑨⑧のうち熱回収認定業者への処理委託量	0
⑩全処理委託量	0
⑪優良認定処理業者への処理委託量	0
⑫再生利用業者への処理委託量	0
⑬熱回収認定業者への処理委託量	0
⑭熱回収認定業者以外の熱回収を行う業者への処理委託量	0

⑧自ら中間処理した後再生利用した量	0
⑨自ら中間処理した後自ら埋立処分又は海洋投入処分した量	0
⑩直接及び自ら中間処理した後の処理委託量	0
⑪⑩のうち優良認定処理業者への処理委託量	0
⑫⑩のうち再生利用業者への処理委託量	0
⑬⑩のうち熱回収認定業者への処理委託量	0
⑭⑩のうち熱回収認定業者以外の熱回収を行う業者への処理委託量	0

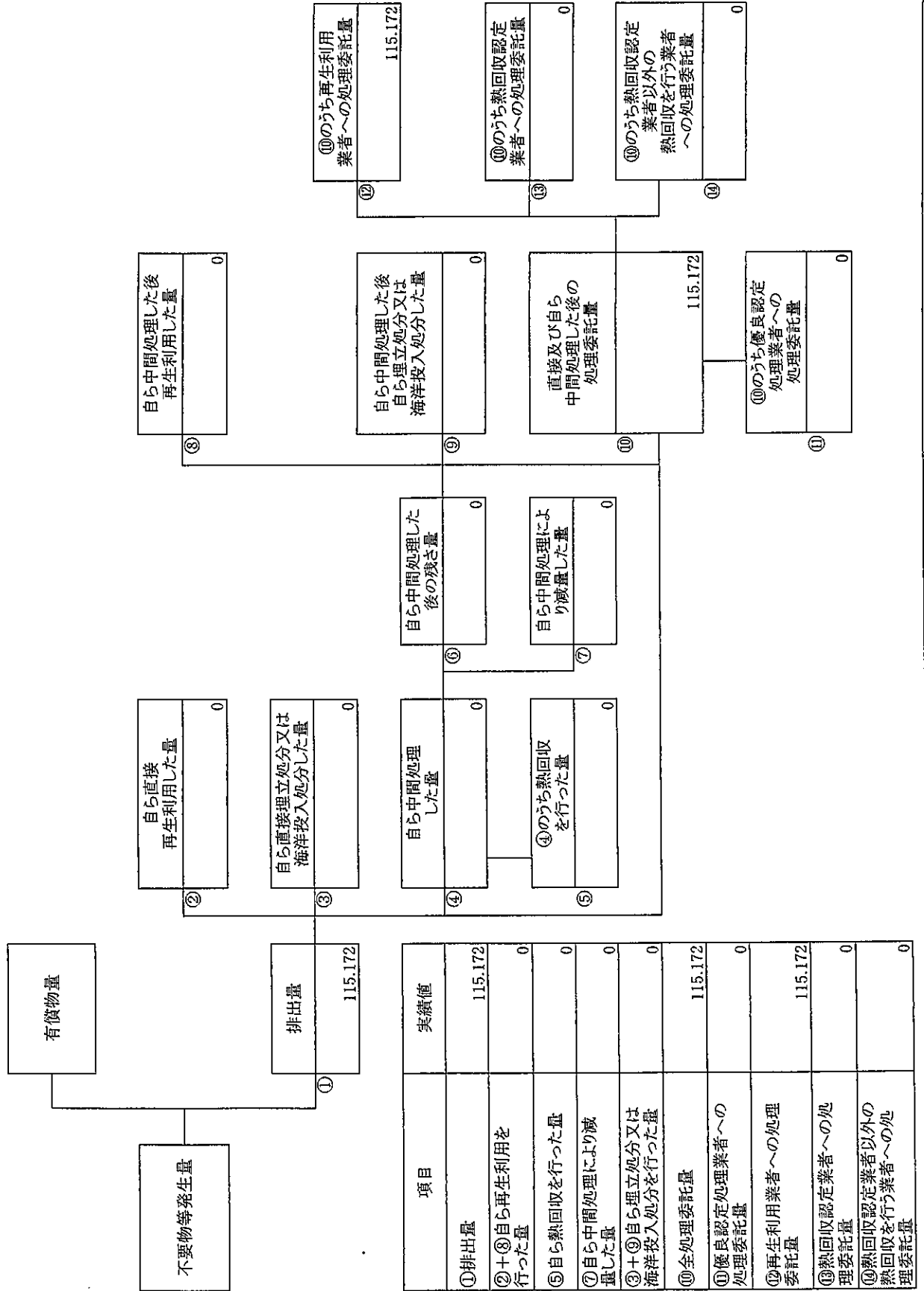
(産業廃棄物の種類: 金属くず )

計画の実施状況



(産業廃棄物の種類：ガラス陶磁器等くず)

計画の実施状況



## 計画の実施状況

(産業廃棄物の種類: 鋳さい)

有償物量		不要物等発生量		排出量		実績値	
②		③		①		①排出量	
0		0		0		0	
②		③		④		②+③自ら再生利用を行った量	
0		0		0		0	
②		③		④		⑤自ら熱回収を行った量	
0		0		0		0	
②		③		④		⑦自ら中間処理により減量した量	
0		0		0		0	
②		③		④		③+④自ら埋立処分又は海洋投入処分を行った量	
0		0		0		0	
②		③		④		⑩全処理委託量	
0		0		0		0	
②		③		④		⑪優良認定処理業者への処理委託量	
0		0		0		0	
②		③		④		⑫再生利用業者への処理委託量	
0		0		0		0	
②		③		④		⑬熱回収認定業者への処理委託量	
0		0		0		0	
②		③		④		⑭熱回収認定業者以外の熱回収を行う業者への処理委託量	
0		0		0		0	

②	自ら直接再生利用した量	0
③	自ら直接埋立処分又は海洋投入処分した量	0
④	自ら中間処理した量	0
⑤	④のうち熱回収を行った量	0
⑥	自ら中間処理した後の残量	0
⑦	自ら中間処理により減量した量	0
⑧	自ら中間処理した後再生利用した量	0
⑨	自ら中間処理した後自ら埋立処分又は海洋投入処分した量	0
⑩	直接及び自ら中間処理した後の処理委託量	0
⑪	⑩のうち優良認定処理業者への処理委託量	0
⑫	⑩のうち再生利用業者への処理委託量	0
⑬	⑩のうち熱回収認定業者への処理委託量	0
⑭	⑩のうち熱回収認定業者以外の熱回収を行う業者への処理委託量	0

## 計画の実施状況

(産業廃棄物の種類: がれき類 (コンクリート片) )

有償物量		自ら中間処理した後 再生利用した量		⑩のうち再生利用 業者への処理委託量	
不要物等発生量		⑧		⑫	
排出量		⑨		⑬	
①		⑩		⑭	
1,130.15		1130.15		0	
②		③		④	
0		0		0	
③		④		⑤	
0		0		0	
④		⑤		⑥	
0		0		0	
⑤		⑥		⑦	
0		0		0	
⑥		⑦		⑧	
0		0		1130.15	
⑦		⑧		⑨	
0		0		0	
⑧		⑨		⑩	
1,130.15		1130.15		0	
⑨		⑩		⑪	
0		0		0	
⑩		⑪		⑫	
1,130.15		1,130.15		0	
⑪		⑫		⑬	
0		0		0	
⑫		⑬		⑭	
1,130.15		1,130.15		0	
⑬		⑭		⑮	
0		0		0	
⑭		⑮		⑯	
1,130.15		1,130.15		0	
⑮		⑯		⑰	
0		0		0	
⑯		⑰		⑱	
1,130.15		1,130.15		0	
⑰		⑱		⑲	
0		0		0	
⑱		⑲		⑳	
1,130.15		1,130.15		0	
⑲		⑳		㉑	
0		0		0	
㉑		㉒		㉓	
1,130.15		1,130.15		0	
㉒		㉓		㉔	
0		0		0	
㉓		㉔		㉕	
1,130.15		1,130.15		0	
㉔		㉕		㉖	
0		0		0	
㉕		㉖		㉗	
1,130.15		1,130.15		0	
㉖		㉗		㉘	
0		0		0	
㉗		㉘		㉙	
1,130.15		1,130.15		0	
㉘		㉙		㉚	
0		0		0	
㉙		㉚		㉛	
1,130.15		1,130.15		0	
㉚		㉛		㉜	
0		0		0	
㉛		㉜		㉝	
1,130.15		1,130.15		0	
㉜		㉝		㉞	
0		0		0	
㉝		㉞		㉟	
1,130.15		1,130.15		0	
㉞		㉟		㊱	
0		0		0	
㉟		㊱		㊲	
1,130.15		1,130.15		0	
㊱		㊲		㊳	
0		0		0	
㊲		㊳		㊴	
1,130.15		1,130.15		0	
㊳		㊴		㊵	
0		0		0	
㊴		㊵		㊶	
1,130.15		1,130.15		0	
㊵		㊶		㊷	
0		0		0	
㊶		㊷		㊸	
1,130.15		1,130.15		0	
㊷		㊸		㊹	
0		0		0	
㊸		㊹		㊺	
1,130.15		1,130.15		0	
㊹		㊺		㊻	
0		0		0	
㊺		㊻		㊼	
1,130.15		1,130.15		0	
㊻		㊼		㊽	
0		0		0	
㊼		㊽		㊾	
1,130.15		1,130.15		0	
㊽		㊾		㊿	
0		0		0	
㊾		㊿		㊱	
1,130.15		1,130.15		0	
㊿		㊱		㊲	
0		0		0	
㊱		㊲		㊳	
1,130.15		1,130.15		0	
㊲		㊳		㊴	
0		0		0	
㊳		㊴		㊵	
1,130.15		1,130.15		0	
㊴		㊵		㊶	
0		0		0	
㊵		㊶		㊷	
1,130.15		1,130.15		0	
㊶		㊷		㊸	
0		0		0	
㊷		㊸		㊹	
1,130.15		1,130.15		0	
㊸		㊹		㊺	
0		0		0	
㊹		㊺		㊻	
1,130.15		1,130.15		0	
㊺		㊻		㊼	
0		0		0	
㊻		㊼		㊽	
1,130.15		1,130.15		0	
㊼		㊽		㊾	
0		0		0	
㊽		㊾		㊿	
1,130.15		1,130.15		0	
㊾		㊿		㊱	
0		0		0	
㊿		㊱		㊲	
1,130.15		1,130.15		0	
㊿		㊲		㊳	
0		0		0	
㊲		㊳		㊴	
1,130.15		1,130.15		0	
㊳		㊴		㊵	
0		0		0	
㊴		㊵		㊶	
1,130.15		1,130.15		0	
㊵		㊶		㊷	
0		0		0	
㊶		㊷		㊸	
1,130.15		1,130.15		0	
㊷		㊸		㊹	
0		0		0	
㊸		㊹		㊺	
1,130.15		1,130.15		0	
㊹		㊺		㊻	
0		0		0	
㊺		㊻		㊼	
1,130.15		1,130.15		0	
㊻		㊼		㊽	
0		0		0	
㊼		㊽		㊾	
1,130.15		1,130.15		0	
㊽		㊾		㊿	
0		0		0	
㊾		㊿		㊱	
1,130.15		1,130.15		0	
㊿		㊱		㊲	
0		0		0	
㊱		㊲		㊳	
1,130.15		1,130.15		0	
㊲		㊳		㊴	
0		0		0	
㊳		㊴		㊵	
1,130.15		1,130.15		0	
㊴		㊵		㊶	
0		0		0	
㊵		㊶		㊷	
1,130.15		1,130.15		0	
㊶		㊷		㊸	
0		0		0	
㊷		㊸		㊹	
1,130.15		1,130.15		0	
㊸		㊹		㊺	
0		0		0	
㊹		㊺		㊻	
1,130.15		1,130.15		0	
㊺		㊻		㊼	
0		0		0	
㊻		㊼		㊽	
1,130.15		1,130.15		0	
㊼		㊽		㊾	
0		0		0	
㊽		㊾		㊿	
1,130.15		1,130.15		0	
㊾		㊿		㊱	
0		0		0	
㊿		㊱		㊲	
1,130.15		1,130.15		0	
㊱		㊲		㊳	
0		0		0	
㊲		㊳		㊴	
1,130.15		1,130.15		0	
㊳		㊴		㊵	
0		0		0	
㊴		㊵		㊶	
1,130.15		1,130.15		0	
㊵		㊶		㊷	
0		0		0	
㊶		㊷		㊸	
1,130.15		1,130.15		0	
㊷		㊸		㊹	
0		0		0	
㊸		㊹		㊺	
1,130.15		1,130.15		0	
㊹		㊺		㊻	
0		0		0	
㊺		㊻		㊼	
1,130.15		1,130.15		0	
㊻		㊼		㊽	
0		0		0	
㊼		㊽		㊾	
1,130.15		1,130.15		0	
㊽		㊾		㊿	
0		0		0	
㊾		㊿		㊱	
1,130.15		1,130.15		0	
㊿		㊱		㊲	
0		0		0	
㊱		㊲		㊳	
1,130.15		1,130.15		0	
㊲		㊳		㊴	
0		0		0	
㊳		㊴		㊵	
1,130.15		1,130.15		0	
㊴		㊵		㊶	
0		0		0	
㊵		㊶		㊷	
1,130.15		1,130.15		0	
㊶		㊷		㊸	
0		0		0	
㊷		㊸		㊹	
1,130.15		1,130.15		0	
㊸		㊹		㊺	
0		0		0	
㊹		㊺		㊻	
1,130.15		1,130.15		0	
㊺		㊻		㊼	
0		0		0	
㊻		㊼		㊽	
1,130.15		1,130.15		0	
㊼		㊽		㊾	
0		0		0	
㊽		㊾		㊿	
1,130.15		1,130.15		0	
㊾		㊿		㊱	
0		0		0	
㊿		㊱		㊲	
1,130.15		1,130.15		0	
㊱		㊲		㊳	
0		0		0	
㊲		㊳		㊴	
1,130.15		1,130.15		0	
㊳		㊴		㊵	
0		0		0	
㊴		㊵		㊶	
1,130.15		1,130.15		0	
㊵		㊶		㊷	
0		0		0	
㊶		㊷		㊸	
1,130.15		1,130.15		0	
㊷		㊸		㊹	
0		0		0	
㊸		㊹		㊺	
1,130.15		1,130.15		0	
㊹		㊺		㊻	
0		0		0	
㊺		㊻		㊼	
1,130.15		1,130.15		0	
㊻		㊼		㊽	
0		0		0	
㊼		㊽		㊾	
1,130.15		1,130.15		0	
㊽		㊾		㊿	
0		0		0	
㊾		㊿		㊱	
1,130.15		1,130.15		0	
㊿		㊱		㊲	
0		0		0	
㊱		㊲		㊳	
1,130.15		1,130.15		0	
㊲		㊳		㊴	
0		0		0	
㊳		㊴		㊵	
1,130.15		1,130.15		0	
㊴		㊵		㊶	
0		0		0	
㊵		㊶		㊷	
1,130.15		1,130.15		0	
㊶		㊷		㊸	
0		0		0	
㊷		㊸		㊹	
1,130.15		1,130.15		0	
㊸		㊹		㊺	
0		0		0	
㊹		㊺		㊻	
1,130.15		1,130.15		0	
㊺		㊻		㊼	
0		0		0	
㊻		㊼		㊽	
1,130.15		1,130.15		0	
㊼		㊽		㊾	
0		0		0	
㊽		㊾		㊿	
1,130.15		1,130.15		0	
㊾		㊿		㊱	
0		0		0	
㊿		㊱		㊲	
1,130.15		1,130.15		0	
㊱		㊲		㊳	
0		0		0	
㊲		㊳		㊴	
1,130.15		1,130.15		0	
㊳		㊴		㊵	
0		0		0	
㊴		㊵		㊶	
1,130.15		1,130.15		0	
㊵		㊶		㊷	
0		0		0	
㊶		㊷		㊸	
1,130.15		1,130.15		0	
㊷		㊸		㊹	
0		0		0	
㊸		㊹		㊺	
1,130.15		1,130.15		0	
㊹		㊺		㊻	
0		0		0	
㊺		㊻		㊼	
1,130.15		1,130.15		0	
㊻		㊼		㊽	

## 計画の実施状況

(産業廃棄物の種類：がれき類 (廃アスファルト) )

有償物量		不要物等発生量	
排出量		①	
464.87			
②		③	
自ら直接 再生利用した量		自ら直接埋入処分又は 海洋投入処分した量	
0		0	
④		⑤	
自ら中間処理 した量		④のうち熱回収 を行った量	
0		0	
⑥		⑦	
自ら中間処理した 後の残量		自ら中間処理によ り減量した量	
0		0	
⑧		⑨	
自ら中間処理した後 再生利用した量		自ら中間処理した後 自ら埋入処分又は 海洋投入処分した量	
0		0	
⑩		⑪	
⑩のうち再生利用 業者への処理委託量		⑩のうち優良認定 処理業者への 処理委託量	
464.87		0	
⑫		⑬	
⑫のうち熱回収認定 業者への処理委託量		⑬のうち熱回収 業者への処理委託量	
464.87		0	
⑭		⑮	
⑭のうち熱回収以外 の熱回収を行う業者 への処理委託量		⑮のうち熱回収認定 業者以外の 熱回収を行う業者 への処理委託量	
0		0	
⑯		⑰	
⑯のうち熱回収以外 の熱回収を行う業者 への処理委託量		⑰のうち熱回収認定 業者以外の 熱回収を行う業者 への処理委託量	
0		0	
⑱		⑲	
⑱のうち熱回収以外 の熱回収を行う業者 への処理委託量		⑲のうち熱回収認定 業者以外の 熱回収を行う業者 への処理委託量	
0		0	
⑳		㉑	
⑳のうち熱回収以外 の熱回収を行う業者 への処理委託量		㉑のうち熱回収認定 業者以外の 熱回収を行う業者 への処理委託量	
0		0	
㉒		㉓	
㉒のうち熱回収以外 の熱回収を行う業者 への処理委託量		㉓のうち熱回収認定 業者以外の 熱回収を行う業者 への処理委託量	
0		0	
㉔		㉕	
㉔のうち熱回収以外 の熱回収を行う業者 への処理委託量		㉕のうち熱回収認定 業者以外の 熱回収を行う業者 への処理委託量	
0		0	
㉖		㉗	
㉖のうち熱回収以外 の熱回収を行う業者 への処理委託量		㉗のうち熱回収認定 業者以外の 熱回収を行う業者 への処理委託量	
0		0	
㉘		㉙	
㉘のうち熱回収以外 の熱回収を行う業者 への処理委託量		㉙のうち熱回収認定 業者以外の 熱回収を行う業者 への処理委託量	
0		0	
㉚		㉛	
㉚のうち熱回収以外 の熱回収を行う業者 への処理委託量		㉛のうち熱回収認定 業者以外の 熱回収を行う業者 への処理委託量	
0		0	
㉜		㉝	
㉜のうち熱回収以外 の熱回収を行う業者 への処理委託量		㉝のうち熱回収認定 業者以外の 熱回収を行う業者 への処理委託量	
0		0	
㉞		㉟	
㉞のうち熱回収以外 の熱回収を行う業者 への処理委託量		㉟のうち熱回収認定 業者以外の 熱回収を行う業者 への処理委託量	
0		0	
㊱		㊲	
㊱のうち熱回収以外 の熱回収を行う業者 への処理委託量		㊲のうち熱回収認定 業者以外の 熱回収を行う業者 への処理委託量	
0		0	
㊳		㊴	
㊳のうち熱回収以外 の熱回収を行う業者 への処理委託量		㊴のうち熱回収認定 業者以外の 熱回収を行う業者 への処理委託量	
0		0	
㊵		㊶	
㊵のうち熱回収以外 の熱回収を行う業者 への処理委託量		㊶のうち熱回収認定 業者以外の 熱回収を行う業者 への処理委託量	
0		0	
㊷		㊸	
㊷のうち熱回収以外 の熱回収を行う業者 への処理委託量		㊸のうち熱回収認定 業者以外の 熱回収を行う業者 への処理委託量	
0		0	
㊹		㊺	
㊹のうち熱回収以外 の熱回収を行う業者 への処理委託量		㊺のうち熱回収認定 業者以外の 熱回収を行う業者 への処理委託量	
0		0	
㊻		㊼	
㊻のうち熱回収以外 の熱回収を行う業者 への処理委託量		㊼のうち熱回収認定 業者以外の 熱回収を行う業者 への処理委託量	
0		0	
㊽		㊾	
㊽のうち熱回収以外 の熱回収を行う業者 への処理委託量		㊾のうち熱回収認定 業者以外の 熱回収を行う業者 への処理委託量	
0		0	
㊿		100	
㊿のうち熱回収以外 の熱回収を行う業者 への処理委託量		100のうち熱回収認定 業者以外の 熱回収を行う業者 への処理委託量	
0		0	



(産業廃棄物の種類：がれき類（レンガ破片など）)

計画の実施状況

有償物量

不要物等発生量

排出量

① 76.96

項目	実績値
①排出量	76.96
②+③自ら再生利用を行った量	0
⑤自ら熱回収を行った量	0
⑦自ら中間処理により減量した量	0
③+⑤+⑦自ら埋立処分又は海洋投入処分を行った量	0
⑩全処理委託量	76.96
⑪優良認定処理業者への処理委託量	0
⑫再生利用業者への処理委託量	76.96
⑬熱回収認定業者への処理委託量	0
⑭熱回収認定業者以外の熱回収を行う業者への処理委託量	0

② 自ら直接再生利用した量	0
---------------	---

③ 自ら直接埋立処分又は海洋投入処分した量	0
-----------------------	---

④ 自ら中間処理した量	0
⑤ ④のうち熱回収を行った量	0
⑥ 自ら中間処理した後の残量	0
⑦ 自ら中間処理により減量した量	0

⑧ 自ら中間処理した後再生利用した量	0
--------------------	---

⑨ 自ら中間処理した後自ら埋立処分又は海洋投入処分した量	0
------------------------------	---

⑩ 直接及び自ら中間処理した後の処理委託量	76.96
-----------------------	-------

⑪ ⑩のうち優良認定処理業者への処理委託量	0
-----------------------	---

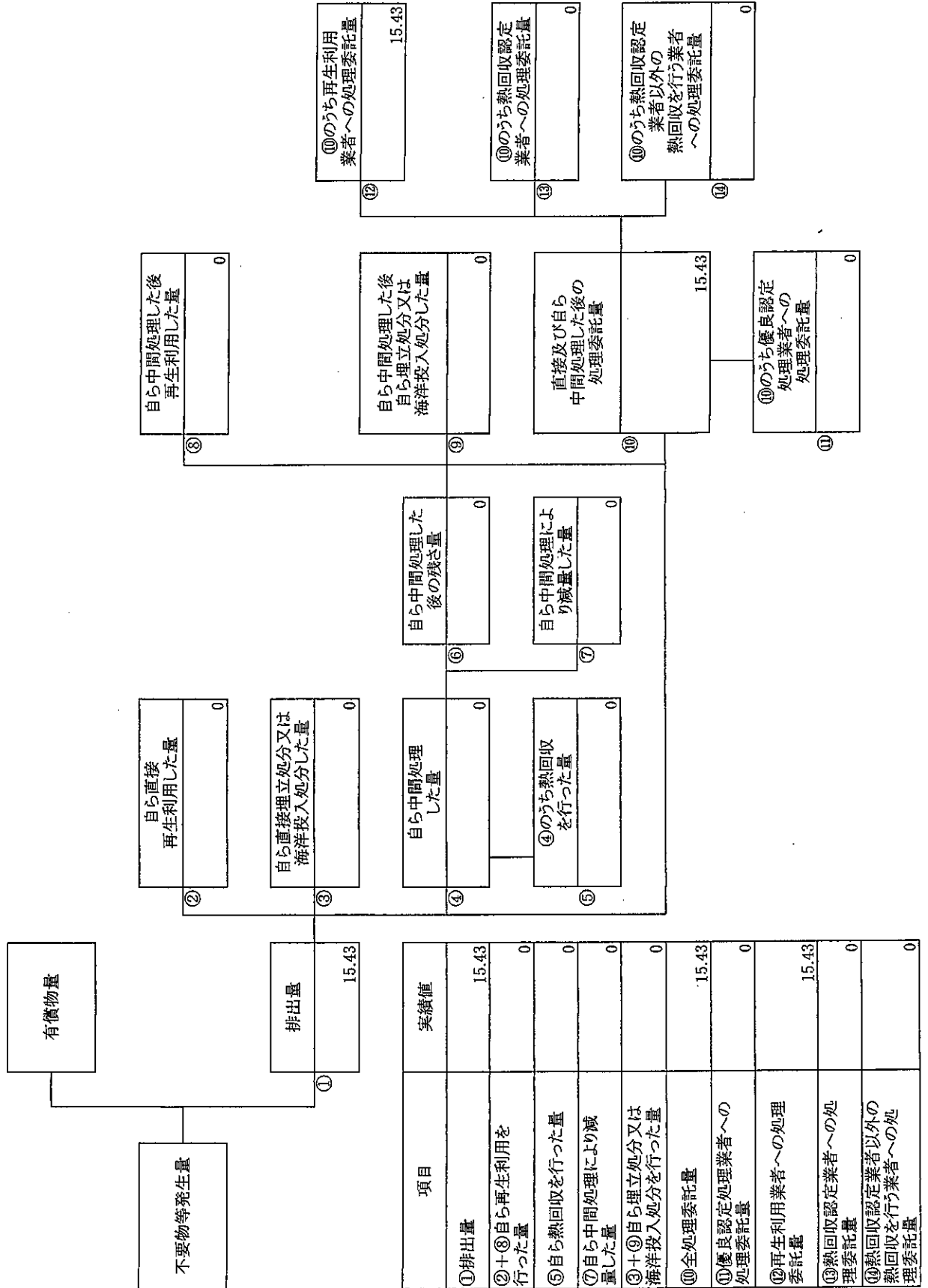
⑫ ⑩のうち再生利用業者への処理委託量	76.96
---------------------	-------

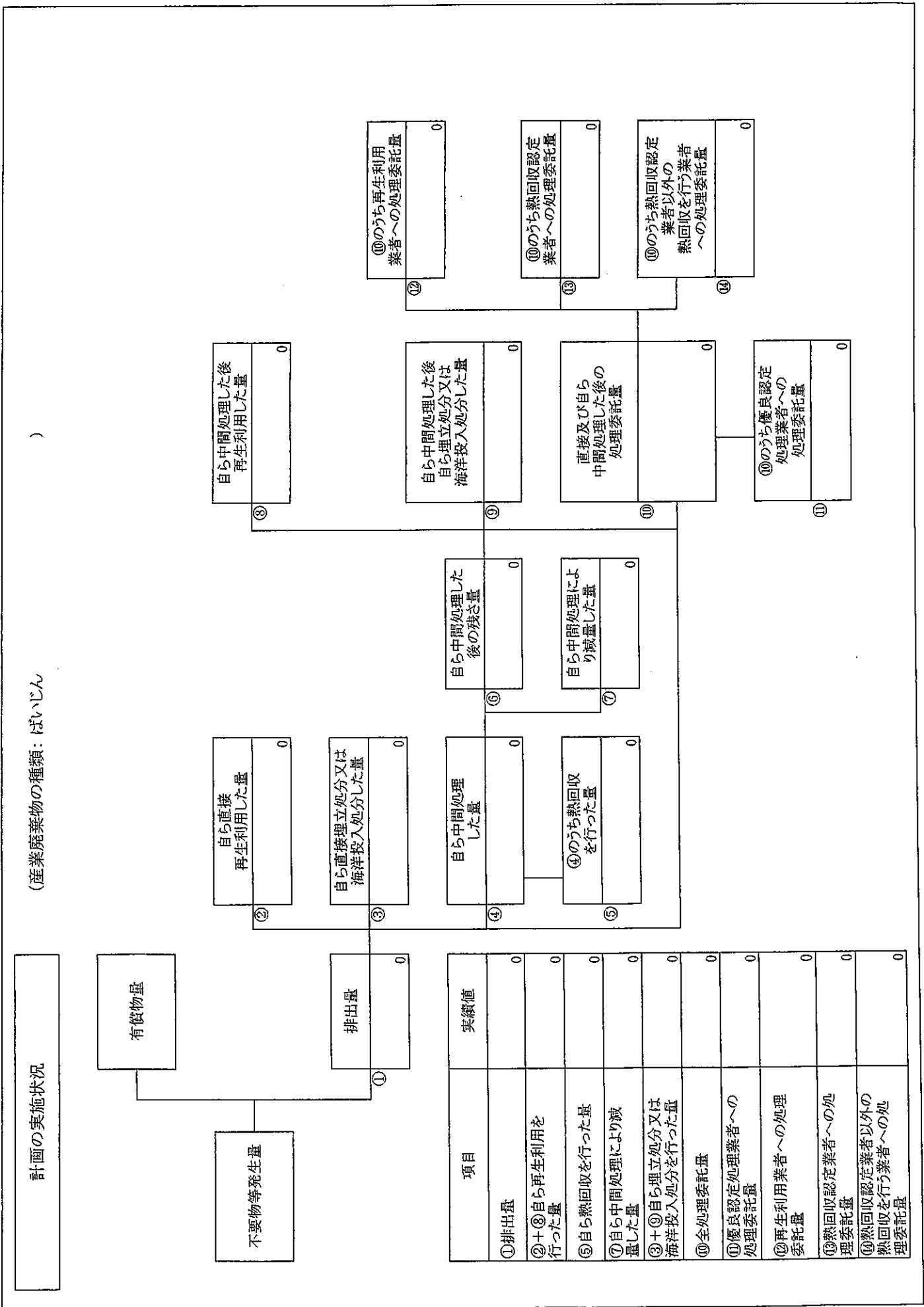
⑬ ⑩のうち熱回収認定業者への処理委託量	0
----------------------	---

⑭ ⑩のうち熱回収認定業者以外の熱回収を行う業者への処理委託量	0
---------------------------------	---

計画の実施状況

(産業廃棄物の種類：石綿含有産業廃棄物)





計画の実施状況

(産業廃棄物の種類: 紙くず)

有償物量

不要物等発生量

排出量

② 自ら直接  
再生利用した量

③ 自ら直接埋立処分又は  
海洋投入処分した量

項目	実績値
①排出量	0
②+③自ら再生利用を 行った量	0
⑤自ら熱回収を行った量	0
⑦自ら中間処理により減 量した量	0
③+④自ら埋立処分又は 海洋投入処分を行った量	0
⑩全処理委託量	0
⑪優良認定処理業者への 処理委託量	0
⑫再生利用業者への処理 委託量	0
⑬熱回収認定業者への処 理委託量	0
⑭熱回収認定業者以外の 熱回収を行う業者への処 理委託量	0

⑧ 自ら中間処理した後  
再生利用した量

⑨ 自ら中間処理した後  
自ら埋立処分又は  
海洋投入処分した量

⑩ 直接及び自ら  
中間処理した後の  
処理委託量

⑪のうち優良認定  
処理業者への  
処理委託量

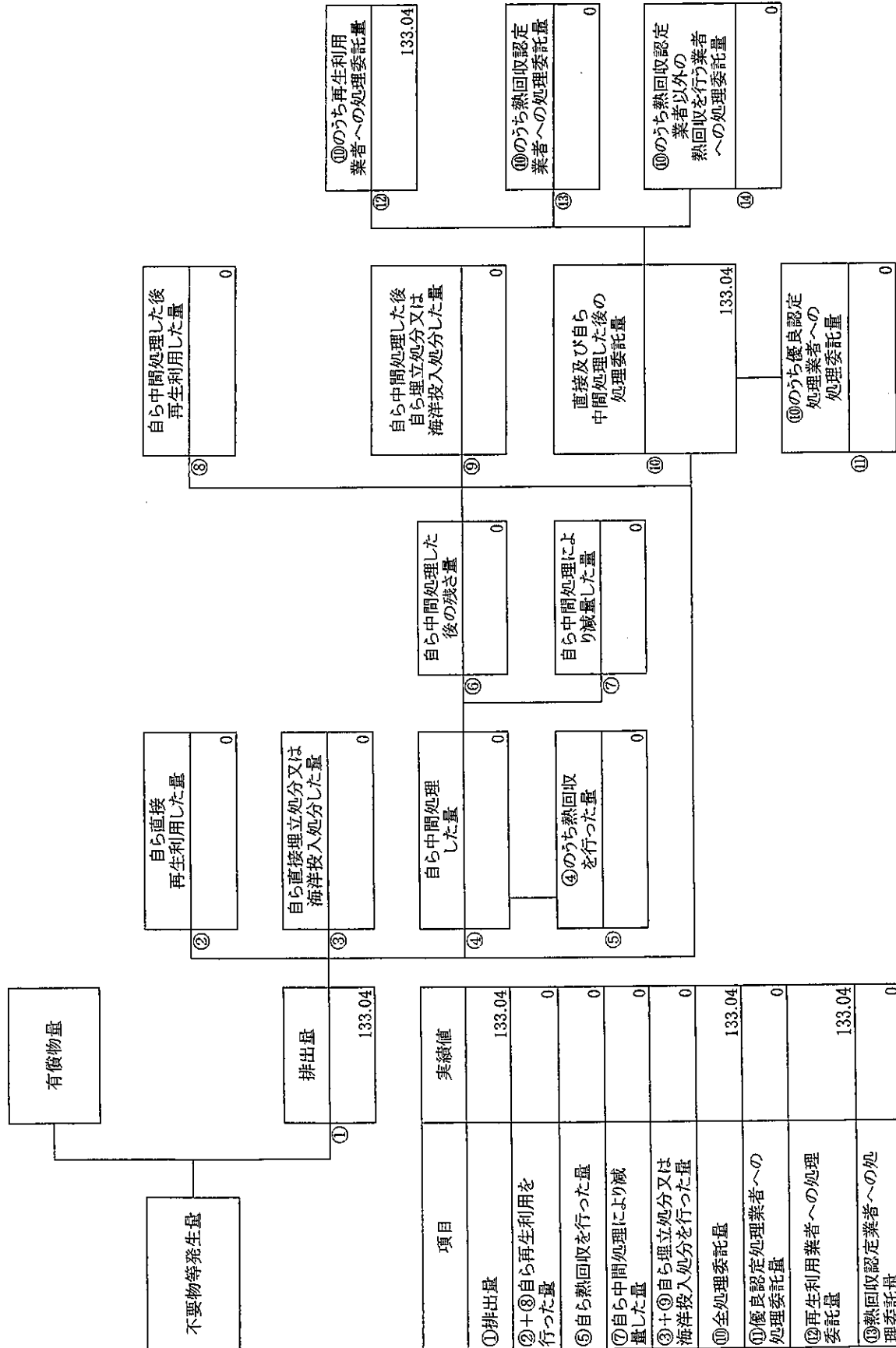
⑫のうち再生利用  
業者への処理委託量

⑬のうち熱回収認定  
業者への処理委託量

⑭のうち熱回収認定  
業者以外の  
熱回収を行う業者  
への処理委託量

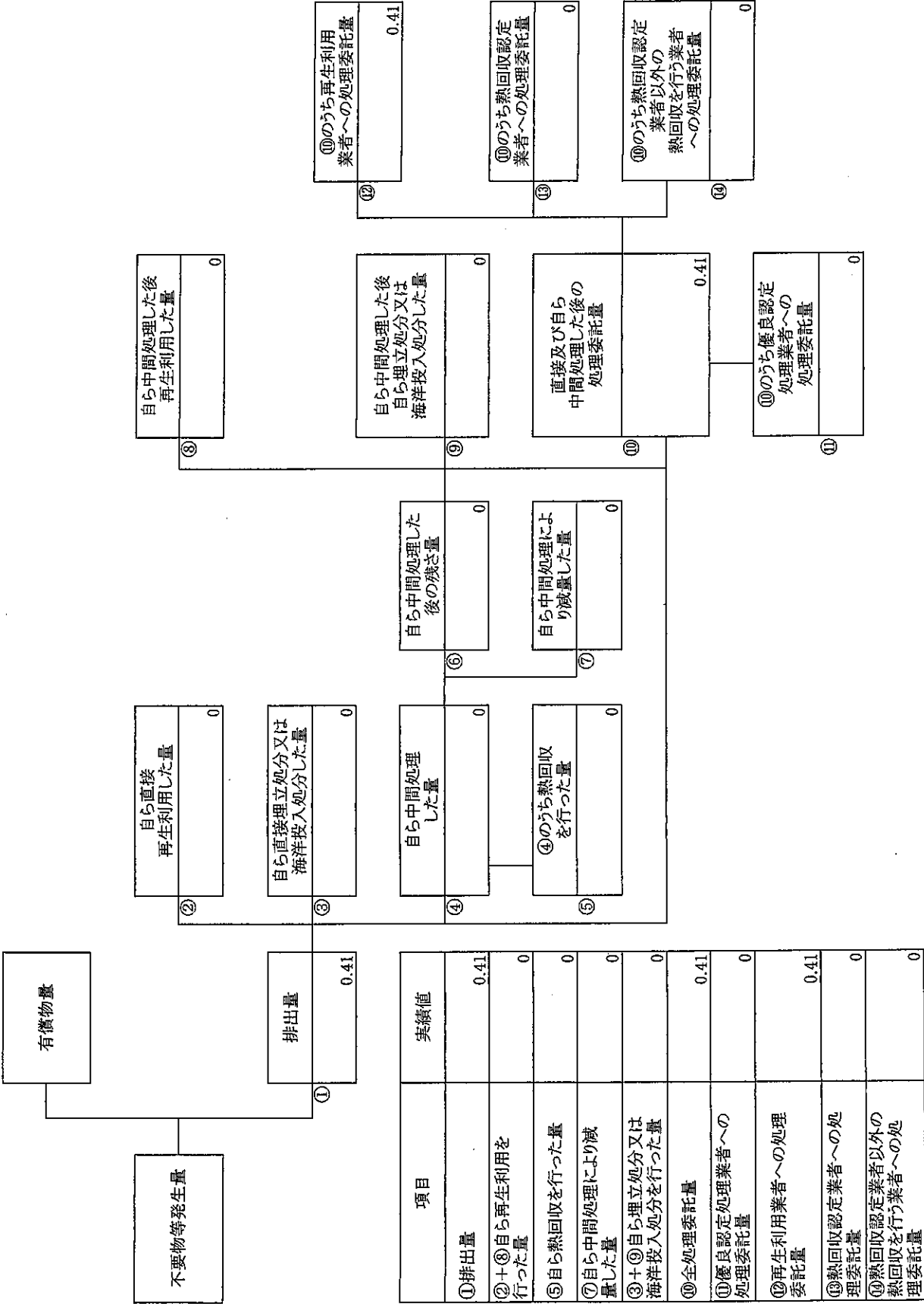
計画の実施状況

(産業廃棄物の種類: 木くず)



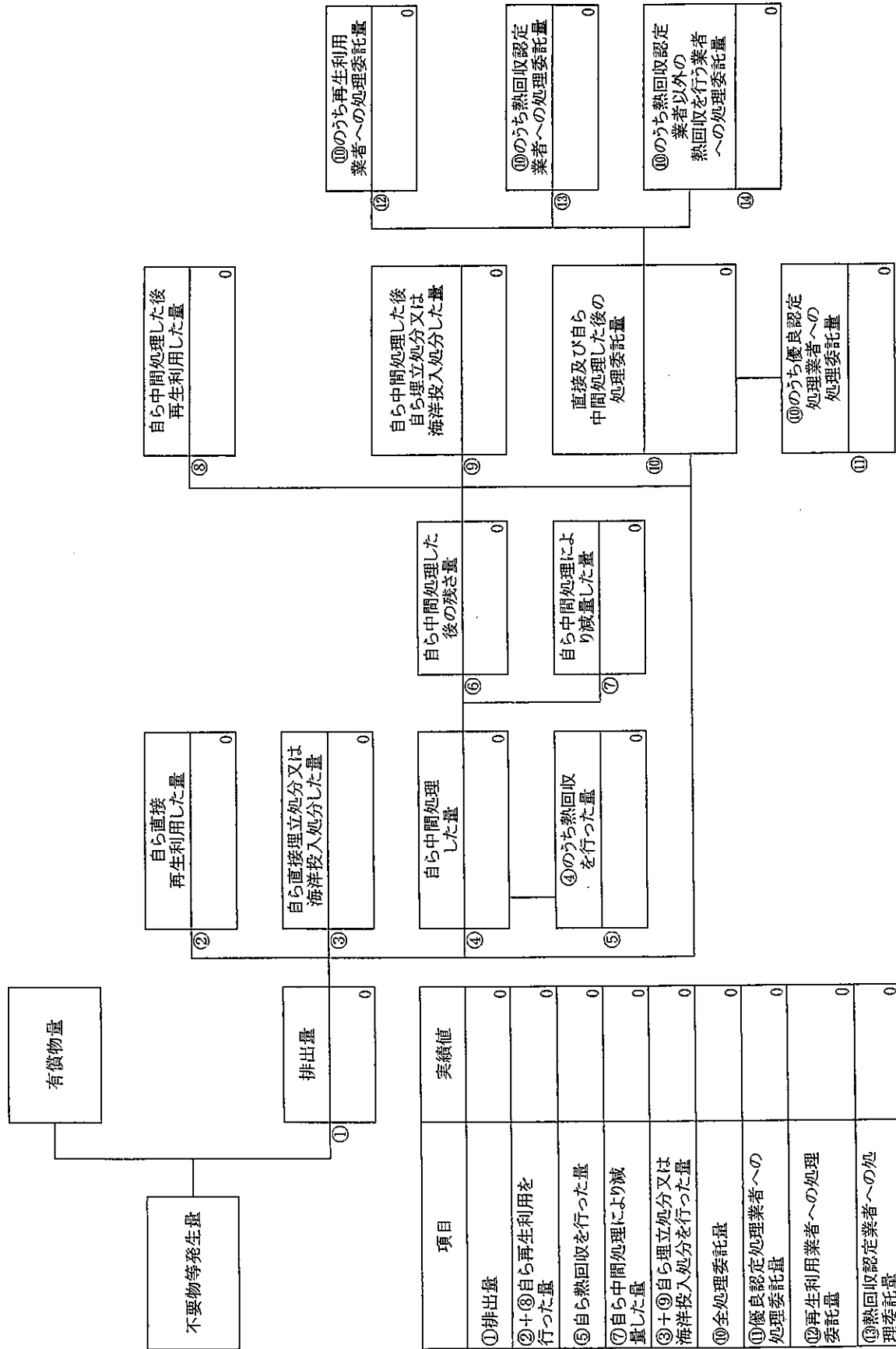
計画の実施状況

(産業廃棄物の種類：繊維くず)



## 計画の実施状況

(産業廃棄物の種類：動植物性残さ



(産業廃棄物の種類：動物系固形不要物 )

計画の実施状況

有償物量

不要物等発生量

排出量

① 0

② 自ら直接  
再生利用した量

0

③ 自ら直接埋立処分又は  
海洋投入処分した量

0

④ 自ら中間処理  
した量

0

⑤ ④のうち熱回収  
を行った量

0

⑥ 自ら中間処理した  
後の残さ量

0

⑦ 自ら中間処理によ  
り減量した量

0

⑧ 自ら中間処理した後  
再生利用した量

0

⑨ 自ら中間処理した後  
自ら埋立処分又は  
海洋投入処分した量

0

⑩ 直接及び自ら  
中間処理した後の  
処理委託量

0

⑪ ⑩のうち優良認定  
処理業者への  
処理委託量

0

⑫ ⑩のうち再生利用  
業者への処理委託量

0

⑬ ⑩のうち熱回収認定  
業者への処理委託量

0

⑭ ⑩のうち熱回収認定  
業者以外の  
熱回収を行う業者  
への処理委託量

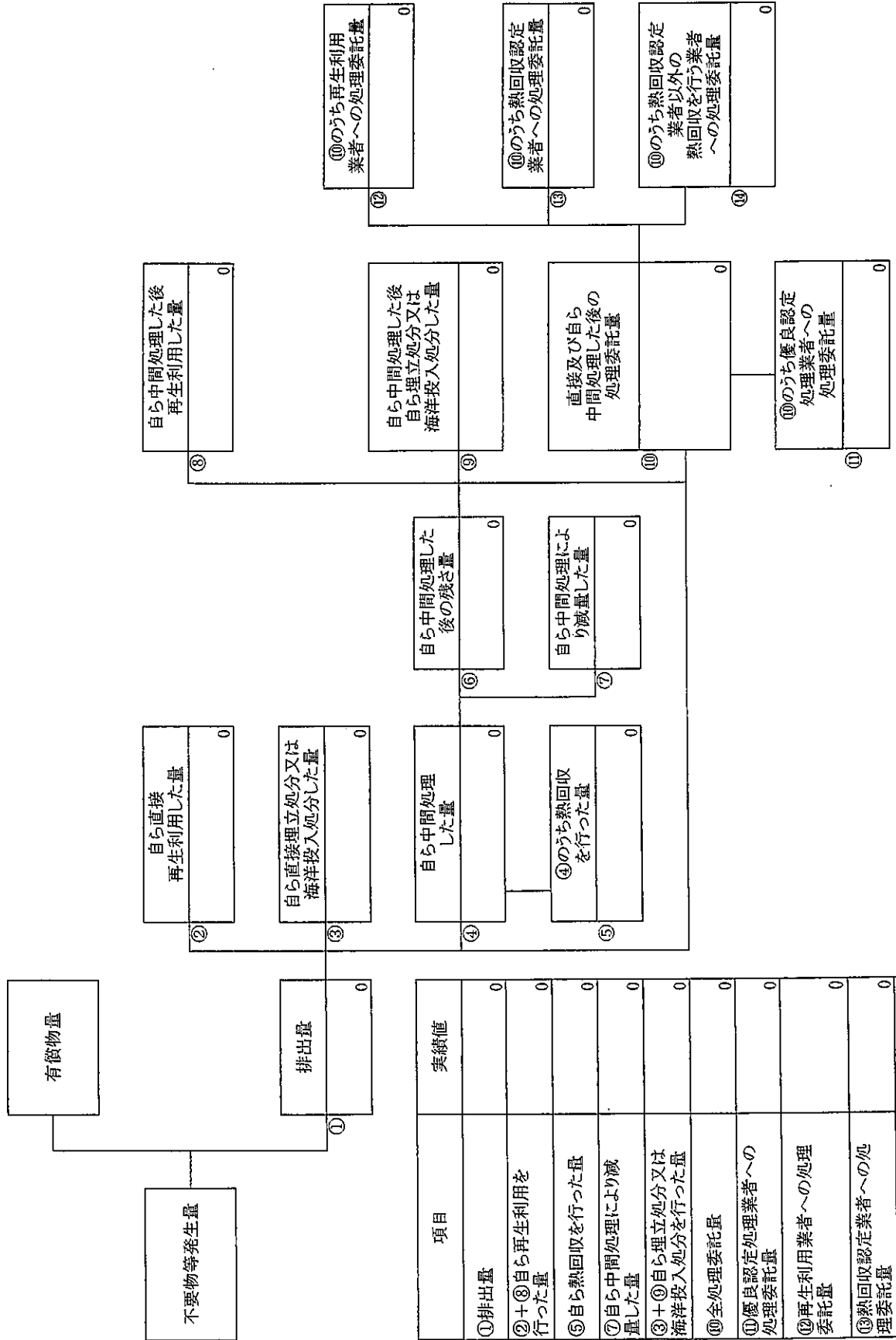
0

項目	実績値
①排出量	0
②+③自ら再生利用を 行った量	0
⑤自ら熱回収を行った量	0
⑦自ら中間処理により減 量した量	0
③+④自ら埋立処分又は 海洋投入処分を行った量	0
⑩全処理委託量	0
⑪優良認定処理業者への 処理委託量	0
⑫再生利用業者への処理 委託量	0
⑬熱回収認定業者への処 理委託量	0
⑭熱回収認定業者以外の 熱回収を行う業者への処 理委託量	0



計画の実施状況

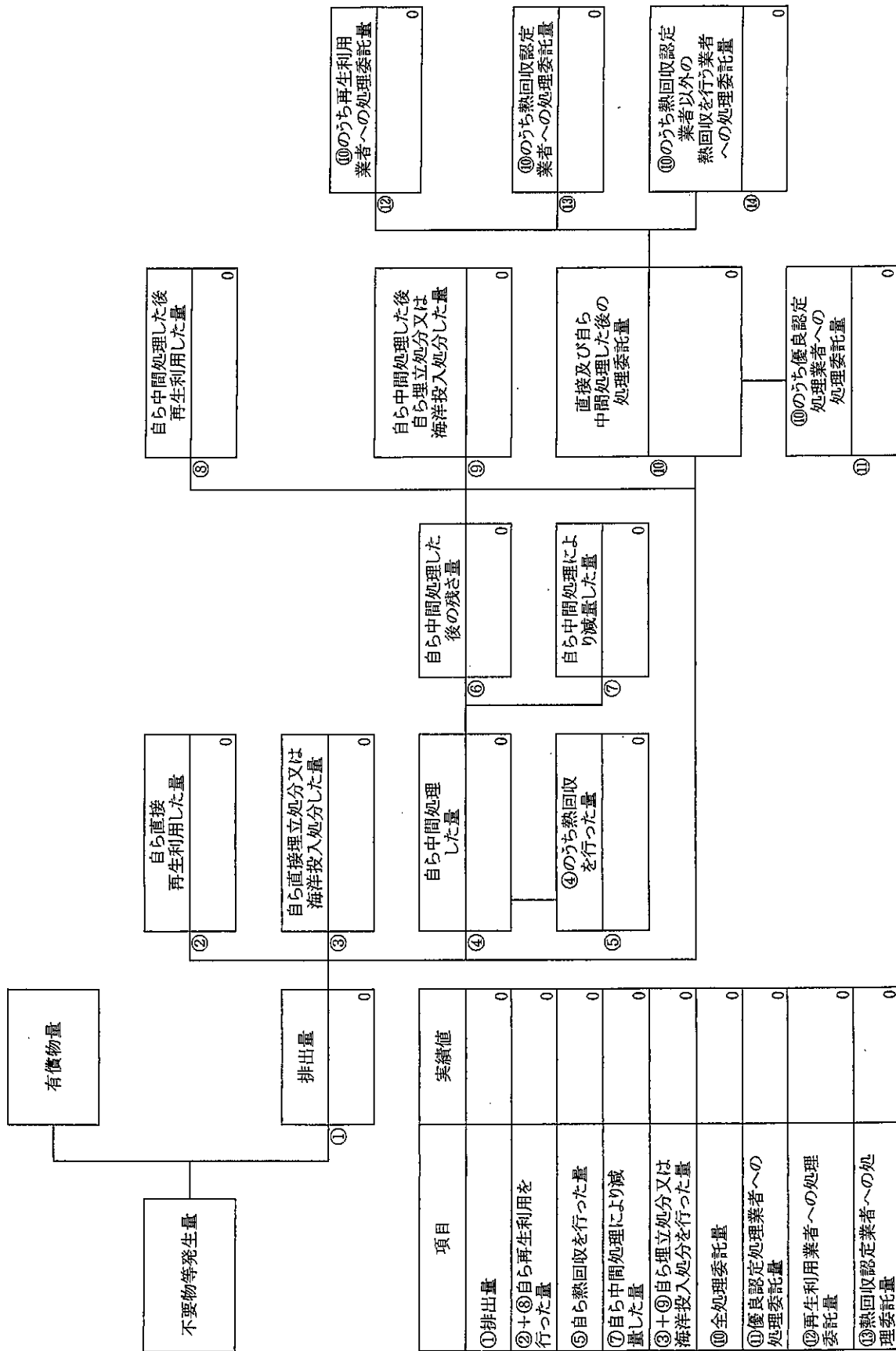
(産業廃棄物の種類: 動物のふん尿)



項目	実績値
①排出量	0
②+⑧自ら再生利用を行った量	0
⑤自ら熱回収を行った量	0
⑦自ら中間処理により減量した量	0
③+④自ら埋立処分又は海洋投入処分を行った量	0
⑩全処理委託量	0
⑪優良認定処理業者への処理委託量	0
⑫再生利用業者への処理委託量	0
⑬熱回収認定業者への処理委託量	0
⑭熱回収認定業者以外の熱回収を行う業者への処理委託量	0

(産業廃棄物の種類:動物の死体

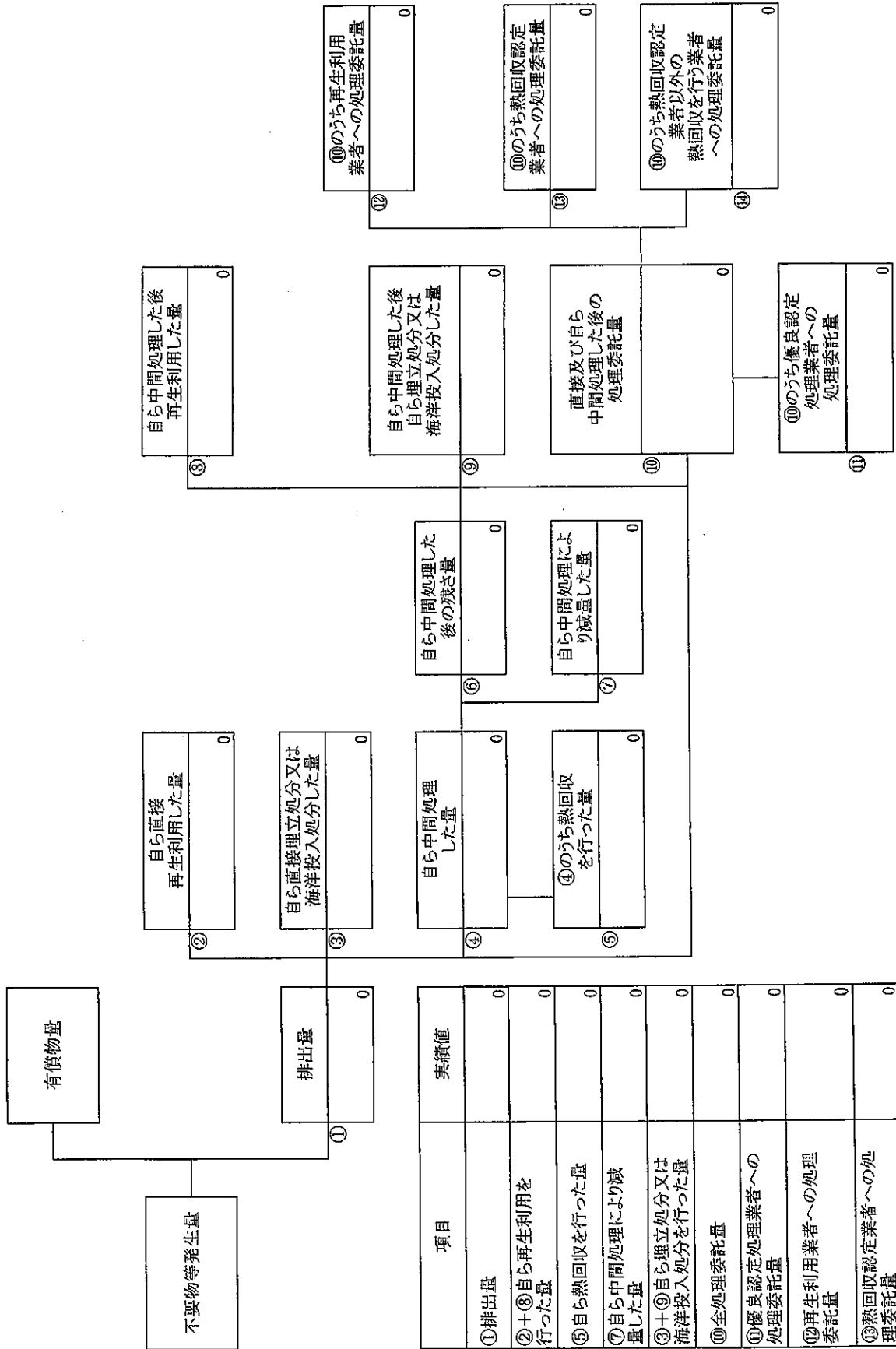
—



項目	実績値
①排出量	0
②+⑧自ら再生利用を行った量	0
⑤自ら熱回収を行った量	0
⑦自ら中間処理により減量した量	0
③+④自ら埋立処分又は海洋投入処分を行った量	0
⑩全処理委託量	0
⑪優良認定処理業者への処理委託量	0
⑫再生利用業者への処理委託量	0
⑬熱回収認定業者への処理委託量	0
⑭熱回収認定業者以外の熱回収を行う業者への処理委託量	0

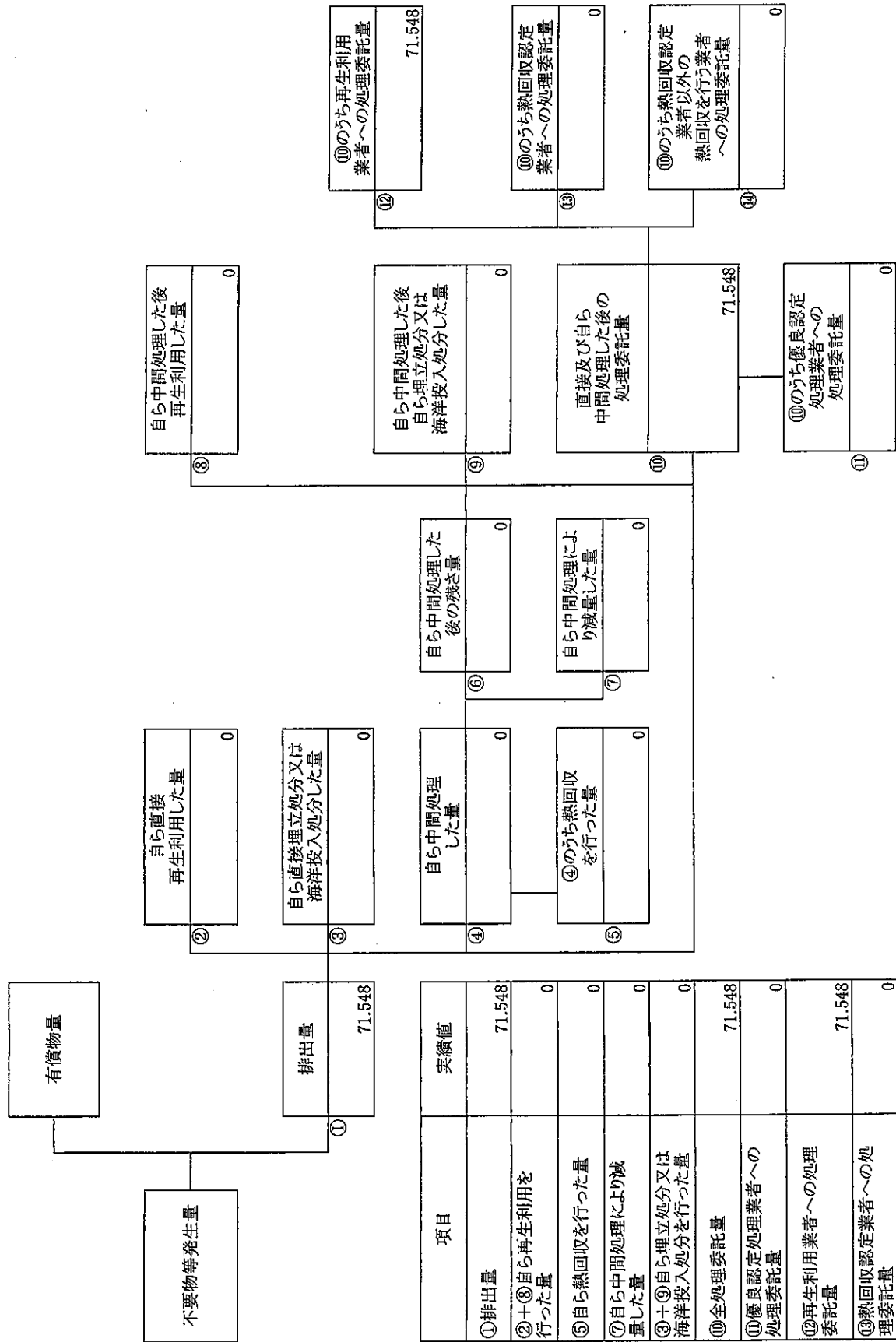
計画の実施状況

(産業廃棄物の種類：政令13号物(上記廃棄物の処理物であってこれらに該当しないもの))



計画の実施状況

(産業廃棄物の種類: 建設混合廃棄物)



備考

- 1 翌年度の6月30日までに提出すること。
- 2 「事業の種類」の欄には、日本標準産業分類の区分を記入すること。
- 3 「産業廃棄物処理計画における目標値」の欄には、項目ごとに、産業廃棄物処理計画に記載した目標値を記入すること。
- 4 第2面には、前年度の産業廃棄物処理に関して、①～⑭の欄のそれぞれに、(1)から(14)に掲げる量を記入すること。
  - (1) ①欄 当該事業場において生じた産業廃棄物の量
  - (2) ②欄 (1)の量のうち、中間処理をせず直接自ら再生利用した量
  - (3) ③欄 (1)の量のうち、中間処理をせず直接自ら埋立処分又は海洋投入処分した量
  - (4) ④欄 (1)の量のうち、自ら中間処理をした産業廃棄物の当該中間処理前の量
  - (5) ⑤欄 (4)の量のうち、熱回収を行った量
  - (6) ⑥欄 自ら中間処理をした後の量
  - (7) ⑦欄 (4)の量から(6)の量を差し引いた量
  - (8) ⑧欄 (6)の量のうち、自ら利用し、又は他人に売却した量
  - (9) ⑨欄 (6)の量のうち、自ら埋立処分及び海洋投入処分した量
  - (10) ⑩欄 中間処理及び最終処分を委託した量
  - (11) ⑪欄 (10)の量のうち、優良認定処理業者(廃棄物の処理及び清掃に関する法律施行令第6条の11第2号に該当する者)への処理委託量
  - (12) ⑫欄 (10)の量のうち、処理業者への再生利用委託量
  - (13) ⑬欄 (10)の量のうち、認定熱回収施設設置者(廃棄物の処理及び清掃に関する法律第15条の3の3第1項の認定を受けた者)である処理業者への焼却処理委託量
  - (14) ⑭欄 (10)の量のうち、認定熱回収施設設置者以外の熱回収を行っている処理業者への焼却処理委託量
- 5 第2面の左下の表には、項目ごとに、産業廃棄物処理計画に記載したそれぞれの実績値を記入すること。
- 6 産業廃棄物の種類が2以上あるときは、産業廃棄物の種類ごとに、第2面の例により産業廃棄物処理計画の実施状況を明らかにした書面を作成し、当該書面を添付すること。
- 7 ※欄には、何も記入しないこと。

